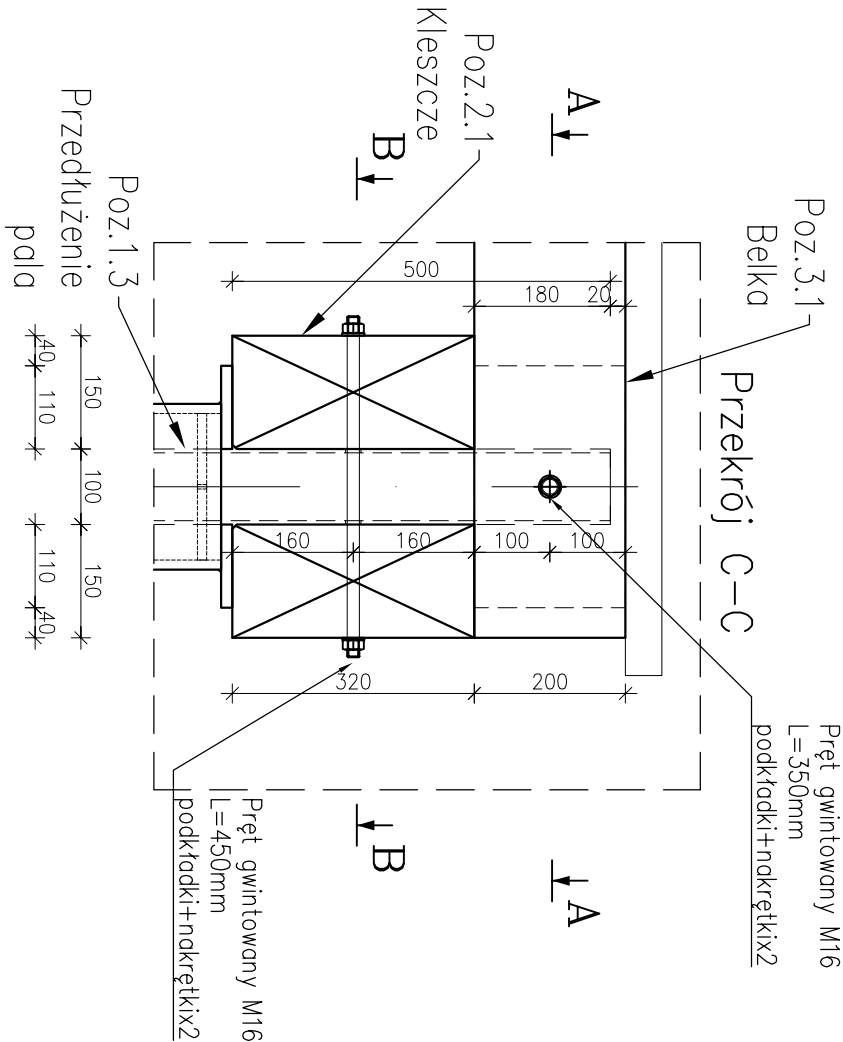
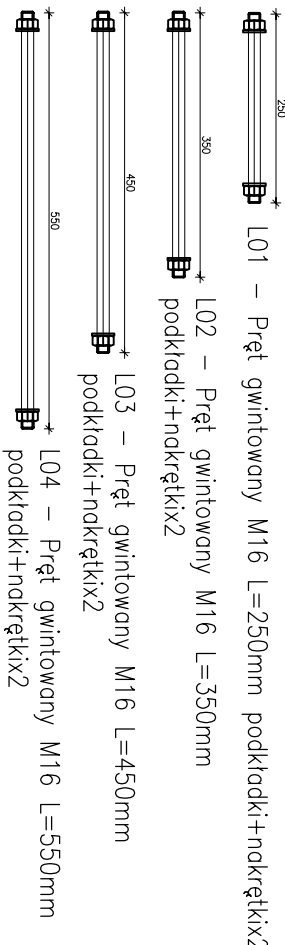
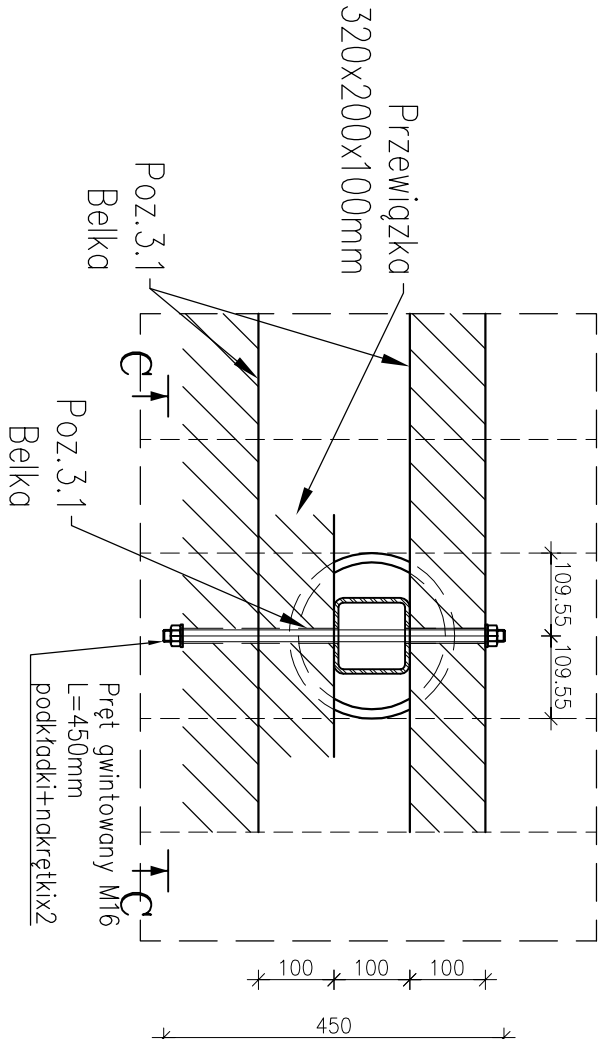


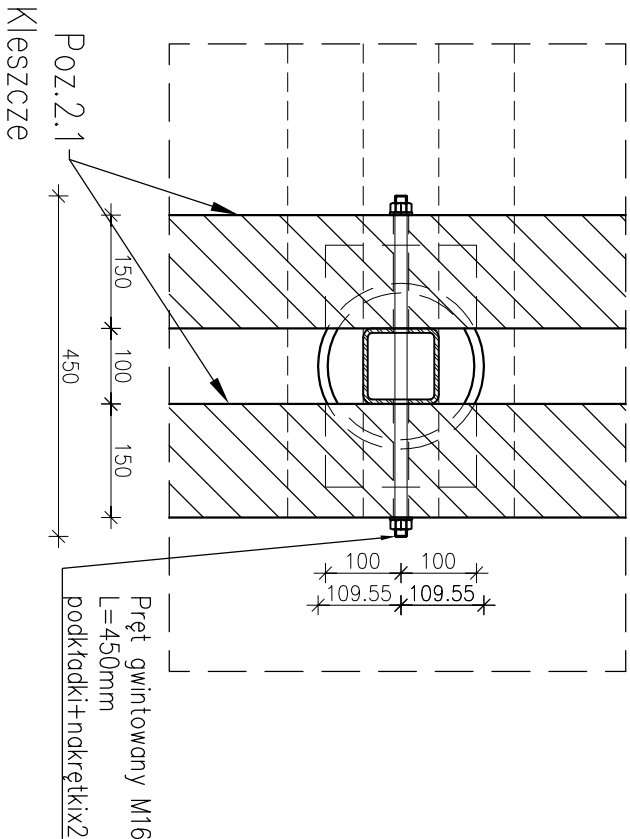
Połączenie przedłużenia pała z kleszczami i belkami



Połączenie z belkami



Połączenie z kleszczami



UWAGI:

- Wszystkie prace należy prowadzić zgodnie z zasadami sztuki budowlanej, szczegółowymi zaleceniami polskich przepisów budowlanych i norm branżowych, atestów i dopuszczeń do stosowania, oraz według zaleceń i zgodnie z technologiami producentów wszelkich wyrobów i systemów budowlanych stosowanych w realizacji projektu.
- Nie należy odmierzać wymiarów z rysunku - przed przystąpieniem do prac budowlanych wszystkie wymiary należy sprawdzić w naturze. W przypadku stwierdzenia niezgodności należy zwrócić się do Projektanta.
- Niniejsza dokumentacja stanowi część opracowania wielobranżowego. Dokumentację wielobranżową należy rozpatrywać jako całość. Ewentualne wątpliwości lub wady koordynacyjne należy skonsultować z projektantem przed przystąpieniem do wykonywania robót.
- Przed wykonaniem rysunków warsztatowych wykonawca jest zobowiązany odbyć konsultację z projektantem. Wykonawca ponosi odpowiedzialność za przyjęte w dokumentacji warsztatowej rozwiązania szczegółowe.
- Wszystkie wymienione w projekcie materiały i technologie mogą być zamienione na inne przy zachowaniu tych samych parametrów technicznych i ilościowych; zmiany wymagają akceptacji zlecającego.
- Konstrukcję budynku wykonaną zgodnie z opracowaniem branży konstrukcyjnej oraz rysunkami wykonawczymi.
- Instalację elektryczną oraz sanitarną wraz z wentylacją wykonywać zgodnie z opracowaniami branżowymi.
- W sprawach nieokreślonych w dokumentacji obowiązuć:

- Prawo budowlane
- warunki techniczne, jakim powinny odpowiadać budynki ich użytkowanie
- warunki techniczne wykonania i odbioru robót budowlano-montażowych (wg Ministerstwa Budownictwa i Inżynierii Budowlanej),
- normy Polskiego Komitetu Normalizacyjnego (P.K.N.),
- instrukcje, wytyczne, świadectwa dopuszczenia, atesty Instytutu Techniki Budowlanej,
- instrukcje, wytyczne i warunki techniczne producentów i dostawców materiałów udowlano-instalacyjnych,
- przepisy techniczne instytucji kontrolujących jakość materiałów i wykonywanych robót.

BIURO PROJEKTOWE: Moka Pracownia Projektowa Monika Kucharska ul. Dondajewskiego 27 62-300 Wirześnia		INWESTOR: Gmina Chociwel ul. Armii Krajowej 52 73 - 120 Chociwel	
INWESTYCJA: Zagospodarowanie terenu promenady przy ul. Szkolnej i ul. Dworskiej w ramach programu rewitalizacji			
dz. nr ewid.: gmina Chociwel, powiat stargadzki, województwo zachodniopomorskie			
ETAP PROJEKTU: PROJEKT TECHNICZNY			
Tytuł rysunku: Detale połączeń			
linię i nazwisko:	Podpis:		
projektant branży konstrukcyjnej: mgr inż. Adam Witold Nowicki	WKP/0235/PWOK/10 do projektowania i kierownictwa robotami budowlanymi oraz opracowaniem konstrukcyjnym		
przewodzący branży konstrukcyjnej: mgr inż. Daniel Przybylski	WKP/0172/POOK/05 uprawnienia budowlane w specjalności konstrukcyjnej		
Data: 25.09.2023 r.	Skala: 1:10	Nr rysunku: KNW-09	Strona:

Rozpatrywać łącznie z projektami branżowymi.